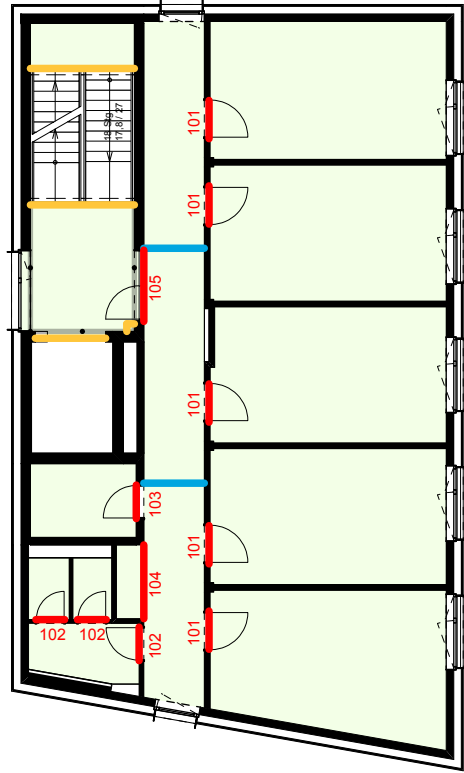
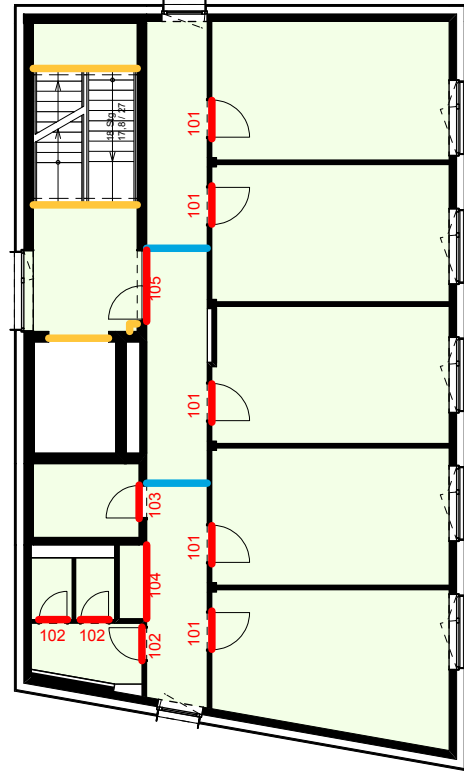


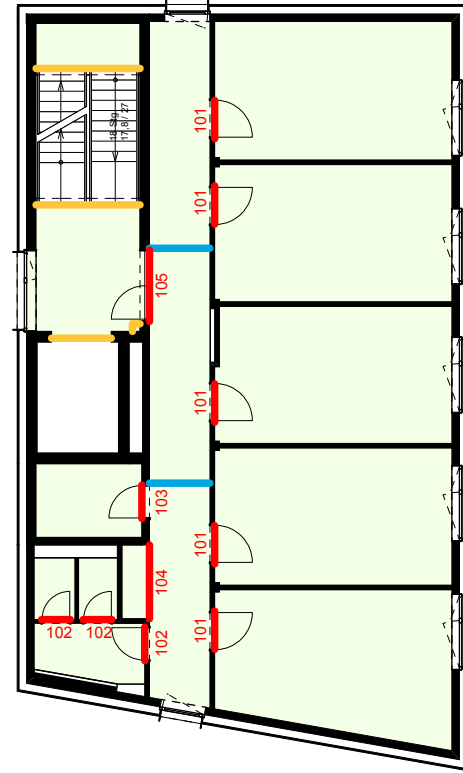
Grundriss 6. OG
Markierung Estrichfugen



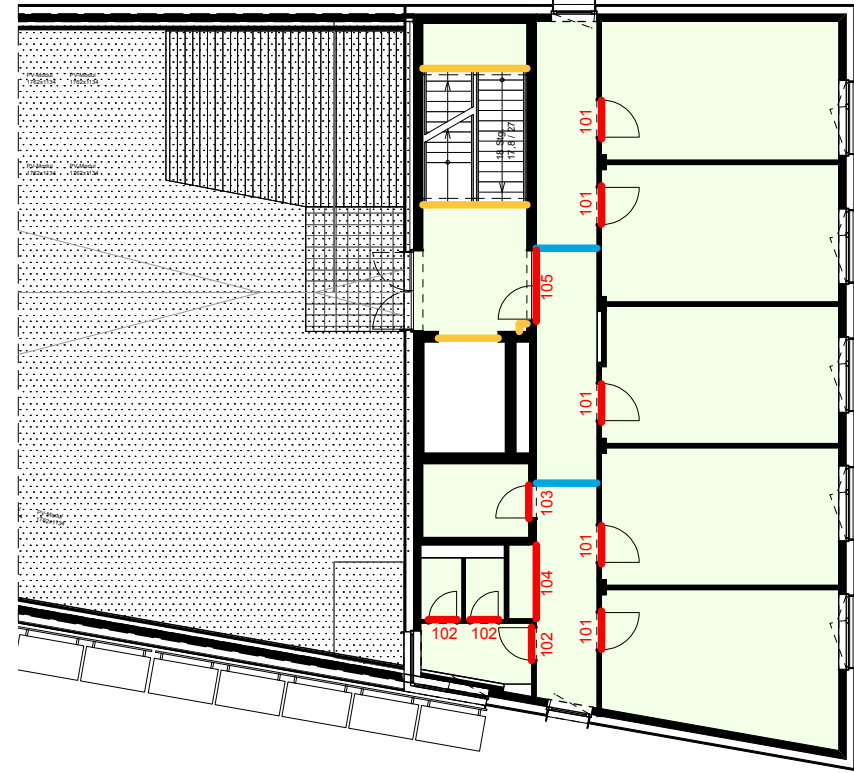
Grundriss 5. OG
Markierung Estrichfugen



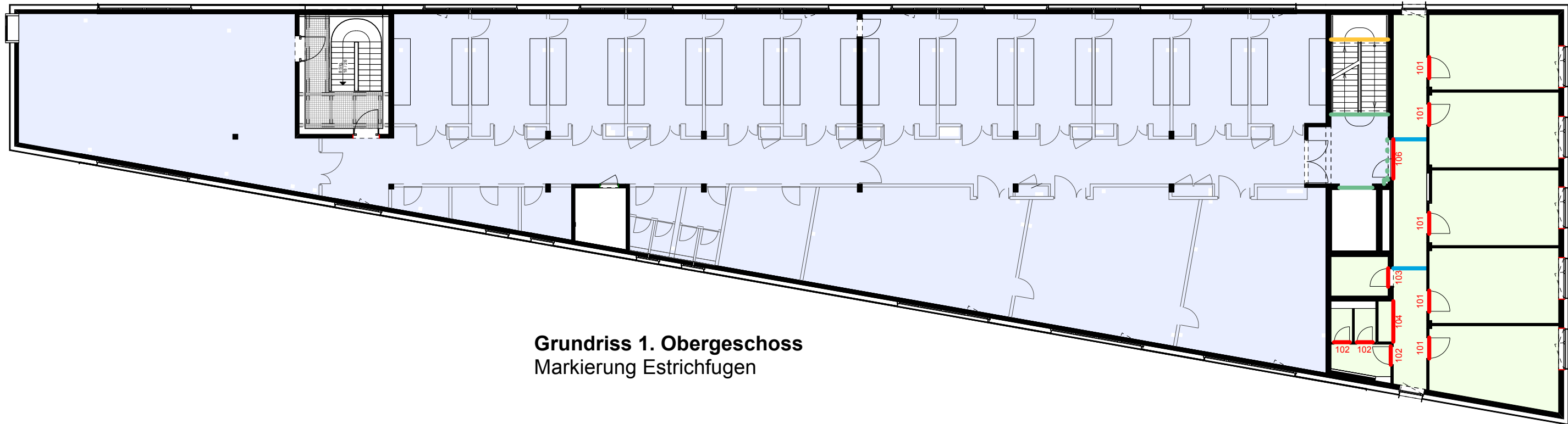
Grundriss 4. OG
Markierung Estrichfugen



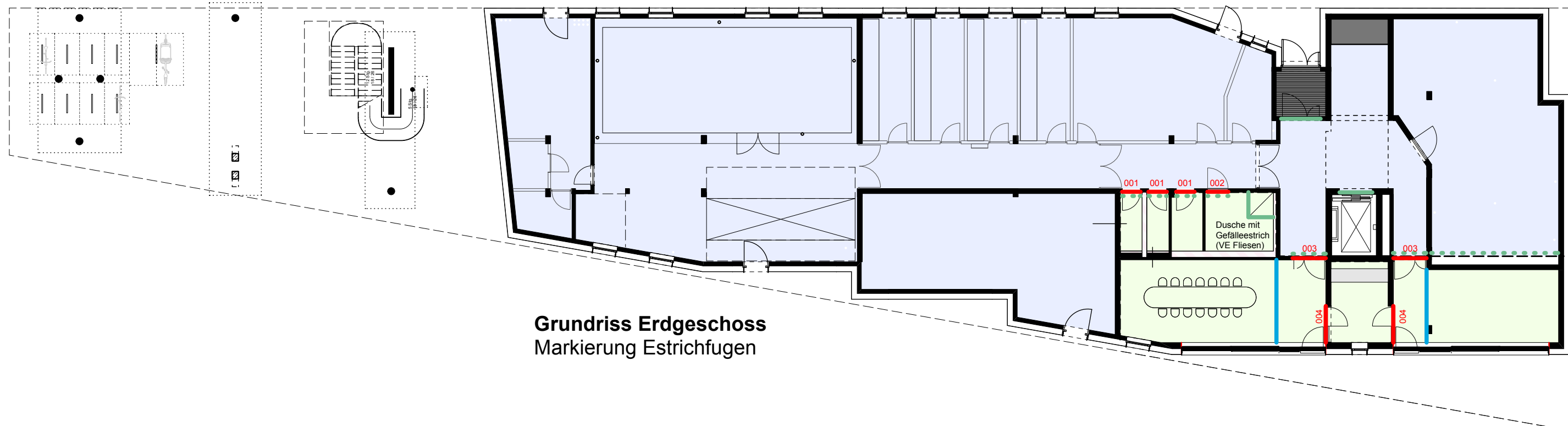
Grundriss 3. OG
Markierung Estrichfugen



Grundriss 2. Obergeschoss
Markierung Estrichfugen



Grundriss 1. Obergeschoss
Markierung Estrichfugen



Grundriss Erdgeschoss
Markierung Estrichfugen

Übersicht Estrichfugen

- Bewegungsfuge nach DIN 18560-2
Estrich-Dehnfugenprofil
und Bewegungsfugenprofil, Alum. (VE Bodenbelag)
- Scheinfuge nach DIN 18560-2
Vergossen mit Kunstharz (VE Bodenbelag)
- Sämtliche Flächen schwimmender (Heiz-)Estrich
mit umlaufender Randfuge nach DIN 18560-2
- Sämtliche Flächen Verbundestrich
mit umlaufender Randfuge zum Rohbau
- Abstellwinkel schw. Estrich
- Abstellwinkel Verbundestrich
- ... Abstellblech Verbundestrich (Höhenversatz)

Ergänzung Abstellwinkel Dusche
Ergänzung Abstellwinkel Aufzug. Ergänzung Abstellblech 1.OG 106
Ergänzung Zuordnung Detail Estrich
Korrektur Darstellungsproblem rote Linien
Anpassen Pos. Abstellblech EG
Planausgang LV
Planausgänge / Änderungen

10.02.26 05 JWi
29.01.26 04 JWi
28.01.26 03 JWi
12.01.26 02 JWi
09.01.26 01 JWi
19.12.25 00 JWi
Datum Nr. Gez.

BOLLES+WILSON

BOLLES+WILSON GmbH & Co. KG + + + + +
Hafenweg 16 + + + D-48155 Münster + + + + +
T +49 (0)2 51/4 82 72-0 + + + + + F 4 82 72-24
info@bolles-wilson.com + + + + +

Bauherr Technologieförderung Münster GmbH Mendelstraße 11, 48149 Münster	Projekt Kooperative Forschungsinfrastruktur für die Batteriezellindustrie Heisenbergstraße, 48149 Münster	Planinhalt Übersichtsplan - Estrichfugen	Dateiname battl3_Übersichten.vwxp	gez. JWi	Maßstab / Format 1:200 DIN A2
			Plannummer 706_5 -- OP -- 006_05_Übersichtsplan - Estrichfugen	Datum 15.12.25	